

MAPA DO CELÓW PROJEKTOWYCH
SKALA 1: 500
dz. nr 427/11, 428

woj. zachodniopomorskie, powiat sławieński
gmina Sławno-G [321306.2]
obręb Sławsko [0013]
Mapa sporządzona w dniu 26 stycznia 2022 r.
Układ współrzędnych płaskich prostokątnych "2000"
Poziom odniesienia wysokości "KRONSZTAD-86"
ID: 6640.95.2022

Wykonawca
GEO-TRANS Paweł Szelaq
ul. Bakowa 5
83-300 Łapalice

Geodeta Uprawniony
Wojciech Mondrzejewski
nr upr. 23369 (zakres 1)

Uwaga:
W zakresie mapy znajdują się punkty osnowy geodezyjnej prawem chronione
przed zniszczeniem o nr: BRAK
Mapę sporządzono bez ustalenia służebności gruntowych ujawnionych w księgach wieczystych
Nie wyklucza się istnienia innych elementów sieci uzbrojenia podziemnego,
nie wykazanych na niniejszej mapie, a których przebieg nie został uzgodniony
z WGIK Starostwa Powiatowego w Sławnie i które nie zostały zgłoszone do inwentaryzacji powykonawczej.

Poświadczam, że niniejszy dokument został opracowany w wyniku prac geodezyjnych i kartograficznych,
których rezultaty zawiera operat techniczny pozytywnie zweryfikowany. Jednocześnie informuję,
że jestem świadomy odpowiedzialności karnej za złożenie fałszywego oświadczenia.

Identyfikator zgłoszenia prac geodezyjnych: 6640.95.2022

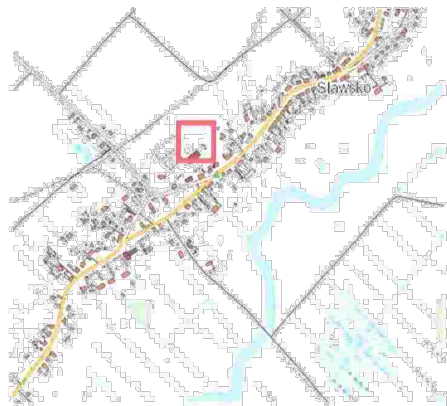
Organ służby geodezyjnej, który otrzymał zgłoszenie: STAROSTA SŁAWIEŃSKI

Wykonawca prac geodezyjnych: GEO-TRANS Paweł Szelaq ul. Bakowa 5, 83-300 Łapalice

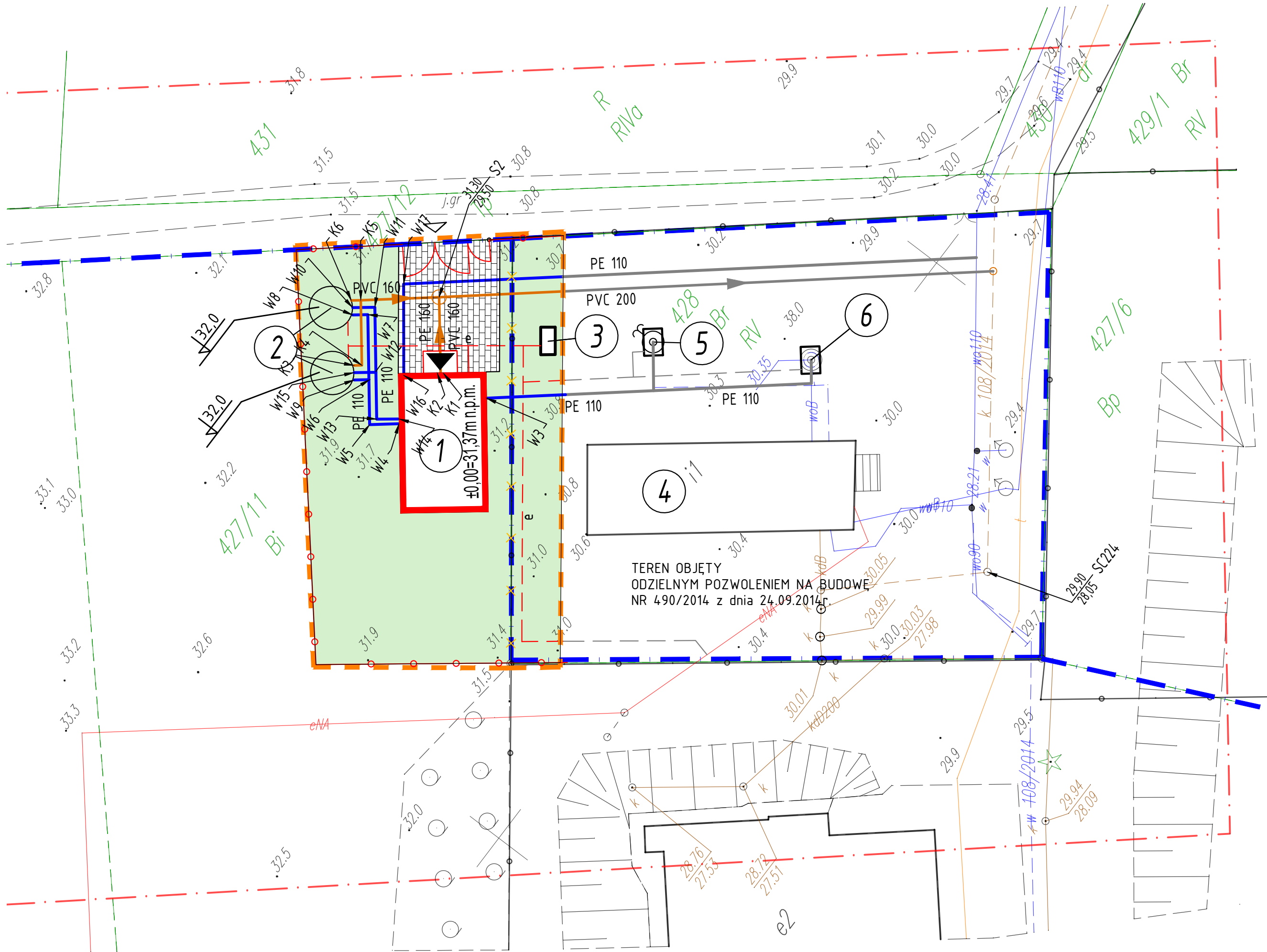
Nr oraz data sporządzenia dokumentu zawierającego wynik pozytywnej weryfikacji:
PROTOKÓŁ: NR 6640.95.2022.21588 z dn. 26-01-2022 r.

Imię i nazwisko oraz nr uprawnień zawodowych kierownika prac: Wojciech Mondrzejewski nr upr. 23369 (zakres nr 1)

szkic orientacyjny: skala 1: 10000



GEODETA UPRAWNIONY
Wojciech Mondrzejewski
Nr świadectwa GGK: 23369
tel. 48 723 478 244



- LEGENDA:
- GRANICE DZIAŁEK EWIDENCYJNYCH
 - GRANICA DZIAŁKI BUDOWLANEJ - OBSZAR INWESTYCJI

- OBIEKTY PROJEKTOWANE:
- PROJEKTOWANY NOWY BUDYNEK STACJI UZDATNIANIA WODY
 - PROJEKTOWANE ZBIORNIKI RETENCYJNE WODY CZYSTEJ 2 x V=30m³
 - PROJEKTOANY AGREGAT PRĄDOWÓRCZY ZEWNĘTRZNY

- LEGENDA PROJEKTOWANEGO UZBROJENIA:
- ZEWN. INSTALACJE WODOCIĄGOWE
 - ZEWN. INSTALACJE SANITARNEJ
 - KABLE ENERGETYCZNE
 - ISTNIEJĄCE OGRODZENIE DO ROZBIÓRKI
 - NOWE OGRODZENIE
 - PROJEKTOWANA BRAMA DWUSKRZYDŁOWA SZER.4,5m I FURTKA SZER. 1,5m

- OBIEKTY ISTNIEJĄCE I PROJEKTOWANE OBJĘTE ODZIELNYM POZWOLENIEM NA BUDOWĘ NR 490/2014 ZNAK BS.6740.606.2014.VII z dnia 24.09.2014r.
- ISTNIEJĄCY BUDYNEK STACJI UZDATNIANIA
 - PROJEKTOWANA STUDNIA GŁĘBINOWA SW2
 - ISTNIEJĄCA STUDNIA GŁĘBINOWA SW1

- LEGENDA PROJEKTOWANEGO UZBROJENIA NIEWYMAGAJĄCEGO POZWOLENIA NA BUDOWĘ
- ZEWN. INSTALACJE WODOCIĄGOWE
 - ZEWN. INSTALACJE SANITARNEJ
 - KABLE ENERGETYCZNE

BIURO INŻYNIERSKIE BUDZISZ sp. z o.o.
76-024 Konikowo • ul. Przyjaciół 21 • biuro@bib.biz.pl

PROJEKTOWAŁ	mgr inż. Dariusz Budzisz	Upr. ZAP/0141/PWOS/05	
SPRAWDZIŁ	mgr inż. Grzegorz Włoch	Upr. U.73427/24/98	
STANOWISKO OPINIA	PT	INNE WYKONANIE	NR RYS.
BRANŻA	San.	Plan zagospodarowania terenu SUW	
OBJEKT	STACJA UZDATNIANIA WODY	POZIOMYCIĘ	DATA SP.
	SŁAWSKO gm. SŁAWNÓ	SKALA	1:250
			06/22